

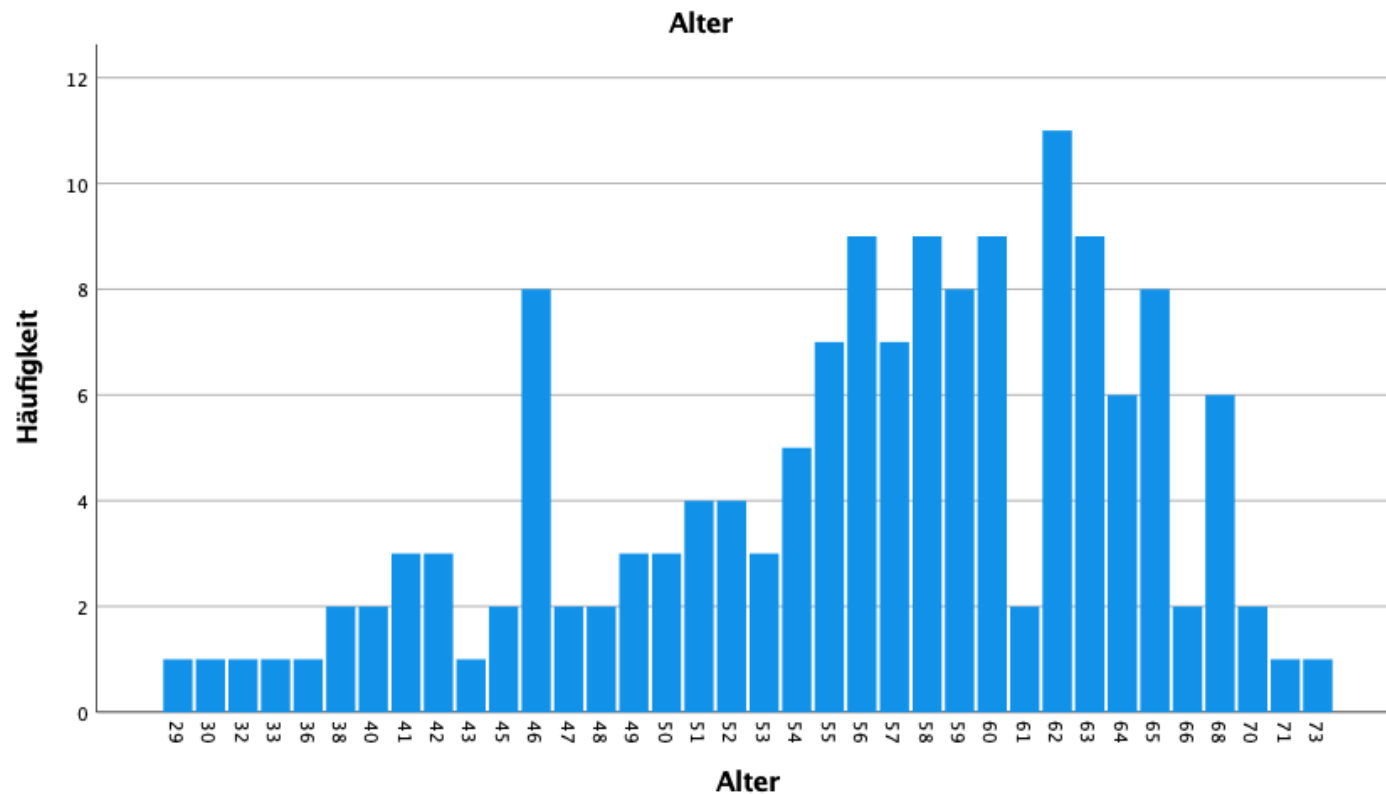
BV-EFL

Mitgliederbefragung

(Dezember 2021)

Wer hat an der Umfrage teilgenommen?

- 153 Personen zwischen 29-73 Jahre ($M = 55,81$)
 - 116 weiblich, 35 männlich, 2 anderes Geschlecht



Wer hat an der Umfrage teilgenommen?

- 121 Personen aktuell tätig in einer EFL-Beratungsstelle (78%)
- 32 Personen im Ruhestand oder tätig in einem anderen Bereich z. B.
 - (Krankenhaus)Seelsorge
 - Reha-Klinik
 - selbstständig als Trainer:in, Therapeut:in und Supervisor:in
 - Freiberuflich
 - Integrierte Beratungsstelle / Erziehungsberatungsstelle

Nennen Sie falls möglich drei Dinge, die Sie am Bundesverband schätzen

Aussagen die den BV EFL direkt betreffen

	Erläuterung	Beispiele (O-Ton)	Anzahl	% (N= 146)
Vertretung durch den BV nach außen	Berufspolitische Interessenvertretung, Lobbyarbeit	„Lobbyarbeit für die EFLs und Außenwirkung“ (57)	58	40%
Verbandsausrichtung / -inhalte	Ausrichtung des BV, Weiterentwicklung Berufsbild/Beratungsstellen, Qualitätssicherung	„Weiterentwicklung des Berufsbildes“ (289)	15	10%
Wertschätzung ggü. der Haltung sowie ggü. den Engagierten	Aussagen, die sich auf die Wertschätzung der im Verband Beteiligten beziehen	„Hohe Transparenz und gelebter wertschätzender Umgang innen/außen“ (31)	13	9%

Nennen Sie falls möglich drei Dinge, die Sie am Bundesverband schätzen

Aussagen die die Angebote des BV EFL betreffen

	Erläuterung	Beispiele (O-Ton)	Anzahl	% (N= 146)
Suhl	Suhl, Jahrestagung	„Jahrestagung Suhl“ (147)	68	47%
Fortbildungen	Fort-/Weiterbildungen exkl. Suhl	„Weiterbildung“ (211)	42	29%
Blickpunkt	Blickpunkt, Verbandszeitschrift	„Blickpunkt EFL“ (273)	74	51%
Newsletter	Newsletter, Mailingliste	„E-Mail-Verteiler wegen des Informationsaustauschs“ (261)	19	13%
Homepage	Homepage, Webseite	„Homepage“ (310)	5	3%

Nennen Sie falls möglich drei Dinge, die Sie am Bundesverband schätzen

Aussagen zu (fach-)Informationen und kollegialer Gemeinschaft/Vernetzung

	Erläuterung	Beispiele (O-Ton)	Anzahl	% (N= 146)
Informationen/ Stellenangebote	Informationen allgemein, Stellenangebote	„Infos über ausgeschriebene Stellen“ (242)	29	20%
Fachlicher Input und Unterstützung	Fachlicher Input, Fachinformationen	„Theoretische Vorträge mit neuen Aspekten“ (76)	42	29%
Vernetzung/Austausch	Vernetzung, fachlicher und kollegialer Austausch	„Bundesweite Vernetzung“ (241)	54	37%
Zusammenhalt	Zusammenhalt, Wertschätzung, Gemeinschaftsgefühl	„vor allem die Schaffung eines Wir-Gefühls der EFLer bundesweit“ (195)	27	18%
Identitätsstiftend	Identitätsstiftend, Bewusstseinsbildung	„Identität stiftend“ (219)	5	3%

Nennen Sie falls möglich drei Dinge, auf die Sie im BV EFL verzichten könnten.

Aussagen die den BV EFL direkt betreffen

	Erläuterung	Beispiele (O-Ton)	Anzahl	% (N= 66)
Verbandsgeschehen an sich	Veranstaltungen, welche direkt in Bezug zum BV an sich stehen wie z. B. Mitgliederversammlungen	„die Mitgliederversammlung (obwohl ich nie daran teilgenommen habe)“(221)	2	3%
Ausrichtung des Verbands	Akzentuierung des Konfessionellen	„jede Akzentuierung des Konfessionellen“ (219)	3	4%
Mitteilungen zum Verbandsgeschehen	Verzicht bzw. Veränderungswünsche, welche die Kommunikation von Verbandsgeschehen betreffen	„einen langen Rechenschaftsbericht. Der sollte kurz und verständlich sein“ (159)	2	3%

Nennen Sie falls möglich drei Dinge, auf die Sie im BV EFL verzichten könnten.

Aussagen die die Angebote des BV EFL betreffen

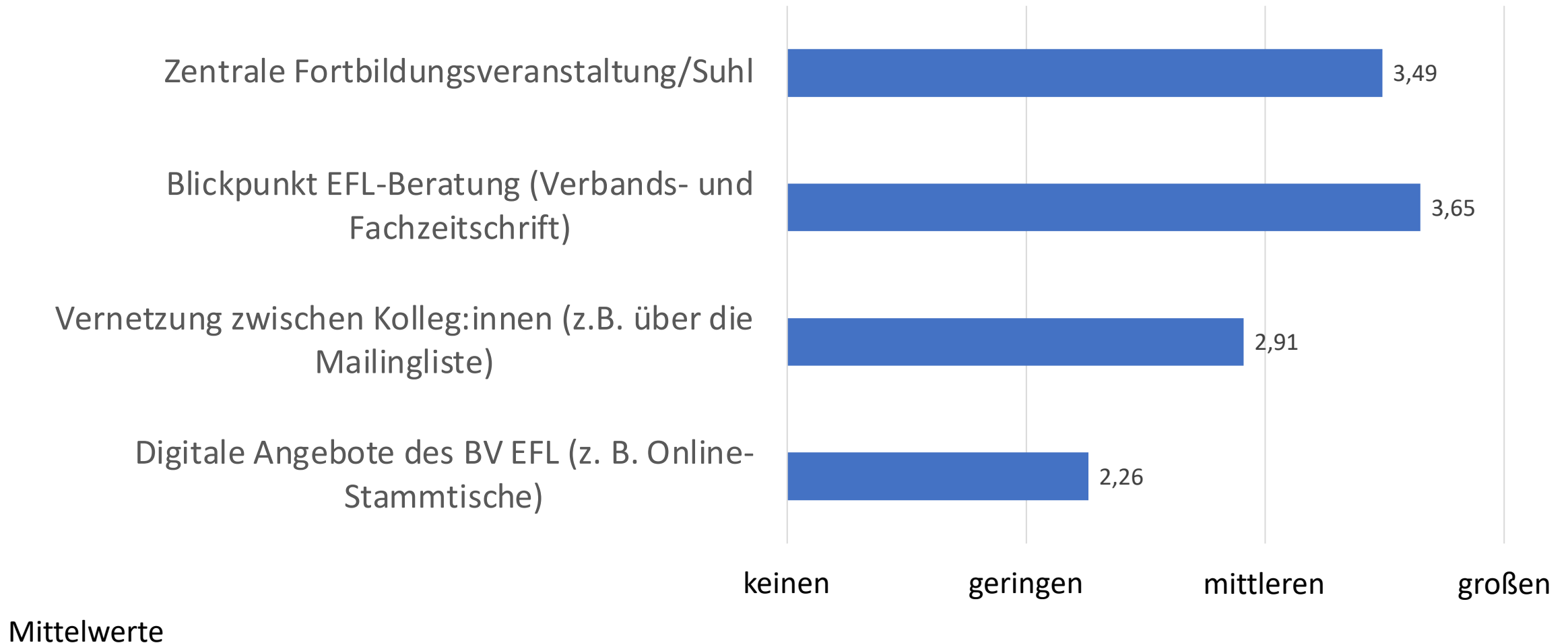
	Erläuterung	Beispiele (O-Ton)	Anzahl	% (N= 66)
Veränderungen der Tagung in Suhl	Veränderungswünsche die Tagung in Suhl betreffend	„dass die Tagung in Suhl stattfindet; ein anderer Ort wäre mir lieber“ (237)	6	8%
Verzicht auf den Blickpunkt oder Teile dessen	Verzicht auf die Verbandszeitschrift an sich, oder Teile dessen	„Theoretische Abhandlungen in der Verbandszeitschrift“ (81)	2	3%
(Online) Stammtische	Verzicht auf Online-Stammtische oder Stammtische	„Stammtisch“ (224)	6	8%

Nennen Sie falls möglich drei Dinge, auf die Sie im BV EFL verzichten könnten.

Aussagen zur Kommunikation

	Erläuterung	Beispiele (O-Ton)	Anzahl	% (N= 66)
Informationen an sich	Verzicht auf Informationen	„Stellenausschreibungen in anderen Bundesländern“ (23)	4	5%
Kommunikations- / Informationsdichte	Die Häufigkeit der Mails, Informationen, die darin enthalten sind	„Häufigkeit der Mails (vielleicht ließe sich das sinnvoll bündeln?)“ (73)	7	9%
Kommunikationsart	Aspekte, die die Art der Kommunikation betreffen	„Gendern“ (210)	2	3%
Kommunikation persönlicher Anliegen	Anliegen Einzelner	„Persönliche Themen einiger Mitglieder“ (232)	3	4%
Nichts / keine Ahnung	Antworten, wie „nichts“ oder „keine Idee“ oder „/“, „?“	„fällt mir gerade nichts ein“ (306)	30	39%

Welche Angebote und Bereiche des BV EFL haben für Sie persönlich einen Mehrwert?



Welche Angebote und Bereiche des BV EFL haben für Sie persönlich einen Mehrwert?

Weitere und zwar ...

- Verbandspolitische Vernetzung/kirchenpolitische Vernetzung: KBK , DAKJEF, Familienbund
- Verbreitung von Stellenangeboten
- Trends
- Regionale Fortbildungen mit weniger weiter Anreise / Offene Fortbildungsangebote
- Hinweise auf Fortbildungen
- persönlicher Austausch, über Professionelles, Spirituelles, Persönliches
- Mailingliste
- Internetseite
- Infos über politische Aktionen (Gespräche mit Entscheider:innen)
- Gefühl, an Weiterentwicklung der Verbandsarbeit beteiligt zu werden

Welche Erwartungen hatten Sie an den BV EFL, als Sie diesem beigetreten sind?

Aussagen die den BV EFL direkt und seine Angebote betreffen

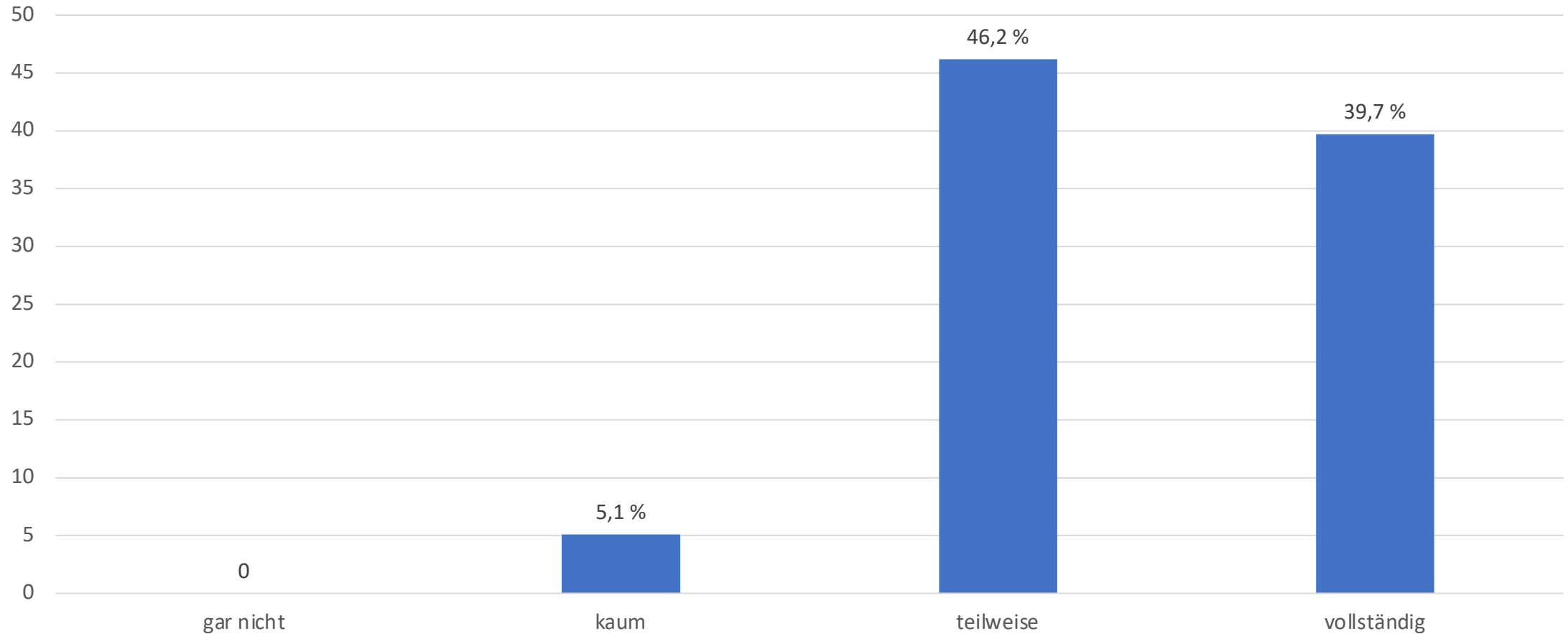
	Erläuterung	Beispiele (O-Ton)	Anzahl	% (N= 132)
Vertretung durch den BV nach außen	Vertretung durch den BV nach außen, der BV EFL als „Dach“, innerkirchlicher Einsatz für die EFL	„Vertretung auf politischer und gesellschaftlicher Ebene“(73)	54	41%
Verbandsausrichtung / -inhalte	die innere Entwicklung bzw. auf die Entwicklung des Berufsbildes bzw. der Beratungsstellen beziehen, inkl. Qualitätssicherung	„Anfangs noch die Hoffnung der Unterstützung bzgl. Veränderung von Honorarverträgen in Festanstellungen.“(215)	23	17%
Unterstützung/Vorteile durch Mitgliedschaft	Vorteile, die durch die Mitgliedschaft entstehen; Mitglied werden, um den BV zu unterstützen, Identifikation mit dem BV EFL	„Bezug der Verbandszeitschrift“ (86)	16	12%
Suhl		„Gemeinsame Fortbildung in Suhl“ (212)	13	10%
Fortbildungen		„Fortbildung“ (218)	33	25%

Welche Erwartungen hatten Sie an den BV EFL, als Sie diesem beigetreten sind?

Aussagen die den fachlichen Austausch & die kollegiale Vernetzung betreffen

	Erläuterung	Beispiele (O-Ton)	Anzahl	% (N= 132)
Informationen/ Stellenangebote	Informationen ohne weitere Beschreibungen, Stellenausschreibungen	„Zugriff auf die Stellenausschreibungen haben, da ich noch keine feste Stelle in der EFL hatte.“(221)	20	15%
Fachlicher Input und Unterstützung	Fachlicher Input; Auseinandersetzung mit unterschiedlichen fachlichen Themen/Aspekten	„Wissensweitergabe/diskussion“ (340)	42	32%
Vernetzung/Austausch/Kontakte	kollegialer Austausch; Vernetzungen	„Kontakte untereinander ermöglichen“ (189)	72	55%
Zusammenhalt/Gemeinschaft	Zusammenhalt, Wertschätzung, identitätsstiftend, Gemeinschaft	„Zusammengehörigkeitsgefühl“ (204)	21	16%

Sind diese Erwartungen erfüllt worden?



Prozentwerte

Welche Erwartungen und Wünsche haben sie aktuell an den BV EFL?

Aussagen die den BV EFL direkt betreffen

	Erläuterung	Beispiele (O-Ton)	Anzahl	% (N= 127)
Vertretung durch den BV nach außen	Vertretung durch den BV nach außen, Lobbyarbeit	„Mehr Lobbyist gegenüber Finanzier Kirche und Ausloten von zusätzlichen Finanzierungsmöglichkeiten“ (31)	31	24%
Qualitätsstandards sichern	Qualitätsstandards sichern, Qualitätszirkel	„Qualitätsstandards“ (28)	3	2%
Weiterentwicklung/Ausbau/Absicherung der EFL	Weiterentwicklung der EFL, Mehrwert der Ausbildung verdeutlichen	„Absicherung der EFL“ (64)	30	24%
Entwicklung der Kirche/ sexualisierte Gewalt innerhalb der Kirche	Aussagen, in denen es um die aktuelle Entwicklung in der Kirche geht	„Deutliche kritische Positionierung zu kirchenrelevanten Themen (Aufarbeitung sexueller Gewalt in Kirche)“ (72)	10	8%

Welche Erwartungen und Wünsche haben sie aktuell an den BV EFL?

Aussagen die bereits bestehende Angebote/Strukturen betreffen

	Erläuterung	Beispiele (O-Ton)	Anzahl	% (N= 127)
Suhl	Suhl, Jahrestagung	„dass Suhl wieder auflebt, wenn es wieder möglich ist.“ (143)	15	12%
Fortbildungen	Fortbildungen, Weiterbildungen	„Dezentrale Fortbildungsangebote“ (188)	11	9%
Blickpunkt	Blickpunkt	„Blickpunkt“ (25)	10	8%
Informationen/ Stellenangebote	Informationen Stellenausschreibungen	„Informationen (u.a. über Stellenangebote)“(310)	13	10%
Fachlicher Input	Fachlicher Input, Auseinandersetzung mit Fachthemen	„kurze Veranstaltungen zu verschiedenen Themen; gerne auch aus den Reihen der Kolleg:innen.“(71)	7	6%
Vernetzung/Austausch	Kollegialer Austausch, Vernetzung	„Weiter für Vernetzung über Bistumsgrenzen hinaus zu sorgen“ (77)	23	18%
Zusammenhalt/Gemeinschaft	Zusammenhalt, Wertschätzung, Gemeinschaft, identitätsstiftend	„Das es ausreicht, dass ich dazu gehören möchte.“ (143)	4	3%

Welche Erwartungen und Wünsche haben sie aktuell an den BV EFL?

Erweiterungs- & Veränderungsideen, Zufriedenheit sowie keine Erwartungen

	Erläuterung	Beispiele (O-Ton)	Anzahl	% (N= 127)
Digitalisierung/ online-Angebote	die Digitalisierung innerhalb des BV EFL & der Beratung	„mehr online Angebote“ (124)	6	5%
Aufarbeitung der Coronapandemie	Aussagen, in denen die Coronapandemie benannt wird	„Die immensen Folgen von Corona reflektieren und weitergeben an die Beratenden“ (24)	3	2%
Veränderungswünsche; neue Kommunikationswege	Wünsche nach neuen Kommunikationswegen; Veränderungen des BV EFL erwünscht/erhofft/erwartet	„Dass wir gemeinsam neue Formen für Austausch finden.“(37)	4	3%
Zufriedenheit, Weiterbestehen	Zufriedenheit mit der bisherigen Arbeit; Relevanz des Fortbestehens	„Durchhalten!“ (111)	17	13%
Keine Erwartungen	keine aktuellen Erwartungen vorhanden	„Keine, bin Rentnerin“ (249)	10	8%
keine Abweichungen zu den ursprünglichen Erwartungen	Keine Abweichungen zu den bereits geschilderten Erwartungen zu Eintrittsbeginn in den BV EFL	„Siehe oben“ (85)	14	11%

In welchen Bereichen des BV EFL könnten Sie sich vorstellen, sich aktiv einzubringen?

- Zentrale Fortbildungstagung/Suhl: 24 Personen
- Blickpunkt EFL-Beratung (Verbands- und Fachzeitschrift): 17 Personen
- Vernetzung zwischen Kolleg:innen: 28 Personen
- Kandidatur für den Vorstand: 1 Person
- Mitarbeit in zeitlich begrenzten Arbeitsgruppen und Projekten: 45 Personen
- Delegation in anderen Verbänden: 6 Personen
- Patenschaften für Neumitglieder: 20 Personen
- Kontaktperson für Ausbildungsgruppen oder diözesanen EFL zum BV-Vorstand: 16 Personen
- Ich bin bereits in einem dieser Bereiche aktiv: 13 Personen

(Mehrfachantworten möglich)

In welchen Bereichen des BV EFL könnten Sie sich vorstellen, sich aktiv einzubringen?

Weitere und zwar ...

- Positionierung Verband politisch
- Ich war einige Jahre aktiv im Vorstand.
- Ich habe chronischer Zeitmangel!
- Ich bin in Rente, demnächst scheide ich aus.
- Ich bin gerade auf dem Weg in den Ruhestand
- Die Zeit ist durch Rente vorbei
- Bin im Vorstand der KBKEFL
- Bin aus der Beratung ausgeschieden
- bereits spirituelle Tageseinstiege gestaltet

Welche persönlichen Fähigkeiten möchte ich in den Verband einbringen (z. B. Schreibtalent, Künstlerisches/Musisches, Korrekturlesen, technische oder administrative Kompetenzen)?

	Erläuterung	Beispiele (O-Ton)	Anzahl	% (N= 56)
Vereinstätigkeit	Vereinstätigkeiten wie Kassenprüfung o.ä.	„Verwaltung und Finanzen“ (126)	4	7%
Organisatorische Kompetenz	Organisatorische Kompetenzen	„organisatorische“ (105)	4	7%
Fortbildungen/Angebote Suhl	Fortbildungen halten, Workshop in Suhl anbieten, Gottesdienstgestaltung	„Meditative Tänze als Angebot auf der Tagung in Suhl“ (208)	4	7%
Korrekturlesen	Texte Korrekturlesen	„Was ich am ehesten einbringen könnte wäre Korrekturlesen.“ (138)	14	25%
(Wissenschaftliches) Schreiben	Texte verfassen	„Schreibtalent“ (221)	9	16%
Konzeptentwicklung / Wissenschaftliche Kompetenzen	Kompetenzen in der Konzeptentwicklung, wissenschaftlicher Blickwinkel auf Beratung	„Konzeptentwicklung“ (162)	3	5%

Welche persönlichen Fähigkeiten möchte ich in den Verband einbringen?

	Erläuterung	Beispiele (O-Ton)	Anzahl	% (N= 56)
Netzwerkarbeit	Netzwerkarbeit, Erfahrungen mit Gremien	„Vernetzungskompetenz“ (163)	8	14%
Weitergabe von Erfahrungswissen	Weitergabe von Erfahrungswissen, Übernahme einer Pat:innenschaft	„Eine Patenschaft zu übernehmen könnte ich mir vorstellen“ (138)	6	11%
Kommunikative & motivationale Kompetenz	Kommunikative und motivationale Fähigkeiten, auch für neue Projekte	„Kommunizieren“ (24)	6	11%
Kreative/künstlerische/musische Kompetenz	Talente und Fähigkeiten aus dem kreativen, künstlerischen, musischen Bereich	„künstlerisches Talent“ (107)	8	14%
digitale Kompetenz	Digitale Formate weiterentwickeln	„digitale Formate entwickeln“ (71)	1	2%
Begrenzte Projektarbeit	Mitarbeit denkbar, sofern es sich um eine begrenzte Projektarbeit handelt	„mein Engagement kann nur zeitlich begrenzt sein (Projekte)“ (312)	2	4%
Keine	Keine aktive Beteiligung im BV EFL möglich/erwünscht	„bin zeitlich am Limit ...“(189)	17	30%

Was hindert Sie (bisher) daran, sich aktiv einzubringen?

- Mir fehlt die Zeit dazu: **96 Personen**
- Es ist mir zu viel Verantwortung: **11 Personen**
- Der Zweck des Bundesverbands ist mir nicht ausreichend klar: **8 Personen**
- Ich weiß nicht, wo ich mich aktiv einbringen könnte: **9 Personen**
- Ich habe keine Vorstellung davon, was mich bei einer aktiven Mitarbeit erwarten würde: **23 Personen**
- Mir liegen die Themengebiete und Aufgaben nicht: **2 Personen**
- Ich habe kein Interesse daran, mich aktiv einzubringen: **16 Personen**

(Mehrfachantworten möglich)

Was hindert Sie (bisher) daran, sich aktiv einzubringen?

Weitere und zwar ...

- Unterstützung des Arbeitgebers?
- noch zu wenig Erfahrung in der EFL/Ich fühle mich noch als Anfänger in der EFL
- Nicht mehr in der Ehe/ Paar- Beratung tätig
- mein Hauptberuf fordert mich zur Zeit sehr/bin nur nebenberuflich in der EFL-Beratung
- Mehrbelastung durch 2 TZ-Stellen an 2 Standorten
- Kurz vor der Rente/inzwischen berentet/Ich werde nächstes Jahr in Rente gehen (häufig genannt)
- ich bin nur MA einer Beratungsstelle/Arbeitsbelastung vor Ort ist hoch genug
- gebunden durch anderweitige Verbandsarbeit
- familiäre Belastungen.../Engagement für Familie
- aktuelle Bedarfe sind mir nicht ganz klar/es müsste noch konkretere Angebote geben
- einfach noch nicht drangedacht
- Ehrenamt im BV braucht Hauptamt
- Bin als Trierer/Koblenzer etwas Outsider

Als Letztes würden wir von Ihnen gerne noch wissen, welche Veränderungen der Verbandsangebote /-strukturen Ihrer Meinung nach zu mehr Aktivität der bisherigen Mitglieder würden?

	Erläuterung	Beispiele (O-Ton)	Anzahl	% (N= 72)
Projektarbeit	Kleinere, konkrete und zeitlich begrenzte Projektarbeit	„ggf. zeitlich eingegrenzte Aufgaben“ (134)	17	24%
Persönliche Ansprache	Persönliche Ansprache, Kontaktaufnahme mit konkreten Anliegen	„ich glaube, dass es weniger weitere/andere Angebote sein müssen, als aktive Ansprache“ (273)	9	13%
Praktika, Patenschaften	Schnuppermöglichkeiten in der Verbandsarbeit, Praktika, Patenschaften zwischen „alten Hasen“ und Neuen	„Patenschaftsprogramm für noch frische Mitglieder“ (39)	5	7%
Regionale Treffen/ Treffen in Präsenz	Regionale Arbeitsgruppen, regionale Stammtische, Treffen in Präsenz	„Ortsnahe Angebote: Regionalgruppen“ (129)	13	18%
Digitale Treffen	Digitale Vernetzung, digitale Treffen	„regelmäßige online-Intervisionsgruppe“ (73)	7	10%
Präsenz des BV EFL	Direktere Vernetzung einzelner Diözesen mit dem BV EFL/ Vorstellung des BV EFL auf Fortbildungen, bei Studierenden	„Fachtagen vor Ort die Arbeit des Verbandes vorstellen können, v.a. in Diözesen, die durch z.B. Caritaträgerschaft eher abgehängt sind)“ (59)	9	13%

Als Letztes würden wir von Ihnen gerne noch wissen, welche Veränderungen der Verbandsangebote /-strukturen Ihrer Meinung nach zu mehr Aktivität der bisherigen Mitglieder würden?

	Erläuterung	Beispiele (O-Ton)	Anzahl	% (N= 72)
Informationen	Aufbereitung von Informationen; über den BV EFL anders Informieren; Mitglieder in den Informationsfluss einbeziehen	„Für die Zeitschrift erscheint es mir von Vorteil jedes neue Verbandsmitglied zu einem Beitrag einzuladen“ (261)	9	13%
Kommunikation über Neuorientierung/Veränderungen	Aussagen, die sich darauf beziehen, Mitglieder zu befragen, offen in der Kommunikation zu bleiben, Traditionen zu verändern (bspw. den Tagungsort)	„Austausch mit Leitfrage: Wo geht's hin mit dem Verband (mit Erfahrung aus der Vergangenheit“ (37)	8	11%
Keine Unterstützung durch die Arbeitgebenden	BV EFL wird nicht anerkannt/geschätzt; ehrenamtliches Engagement wird nicht ausreichend unterstützt	„berufspolitische Arbeit sollte mehr von den Arbeitgebern unterstützt werden“ (237)	3	4%
Belastung als Hindernis	(Arbeits-)Belastung an sich zu hoch; keine freien Kapazitäten	„zeitlich ist jedes ehrenamtliche Engagement schwierig“ (237)	11	15%
Keine Idee	Keine Idee zu der Frage	„Das weiß ich leider auch nicht“ (183)	10	14%